

NEBRASKA WOMAN SS6437



DESCRIPCIÓN

- Softshell compuesto de 2 capas.
 1.- Cremallera invertida a tono, con protector de barbilla y tirador.
 2.- Forro interior en tejido polar.
 3.- Bolsillo exterior en pecho derecho con cremallera a tono y tirador.
 4.- Dos bolsillos exteriores con cremallera a tono y tirador.
 5.- Ajustadores en puño con velcro.
 6.- Bajo con cordón elástico y topes.
 Corte entallado.

COMPOSICIÓN

Dos capas. Exterior: 92% poliéster / 8% elastano. Interior: 100% poliéster micropolar extra-cálido. 300 g/m².

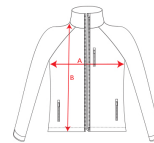
OBSERVACIONES

- *Resistente al agua.
- *Modelo a prueba de viento.
- *Duo concept.

TALLAS

Adultos: S · M · L · XL · XXL · XXXL / Kids:

ESQUEMA



CANTIDADES

Adultos

Caja	Pack
15 ud.	1 ud.

COLORES



TALLAS

Adultos	S	M	L	XL	XXL	XXXL
ANCHO (A)	46cm	48cm	50cm	53cm	56cm	59cm
ALTO (B)	62cm	64cm	66cm	68cm	69cm	70cm

*[Medidas desde el contorno 1cm por debajo de las mangas / Medidas desde el punto más alto del hombro hasta el final de la prenda]

PRODUCTOS RELACIONADOS